

四、守護儲值卡掛失及餘額轉置

1. 守護儲值卡具掛失功能，若卡片遺失、被竊時，申請人應持身份證明文件儘速至躍獅連鎖藥局任一門市辦理掛失停 用手續，若申請人有多張守護儲值卡，申請人應確認欲掛失卡號，申請人須承擔自辦理掛失確認後 24 小時內之損失。
2. 守護儲值卡掛失申請補發者，原卡片餘額及紅利點數將一併轉入新卡，掛失的卡片無法再使用，新卡補發酌收30元手續費。

五、守護儲值卡保管

1. 請勿人為破壞守護儲值卡如打洞、折損、消磁等或將其置於高溫、高濕之環境，以免造成毀損。
2. 使用守護卡時，請避免接觸磁性物品(如磁鐵、微波爐、手機及電腦週邊等設備)，並與其他感應式晶片卡分離後使用；若同時疊放使用，可能相互干擾讀取，產生卡片無法順利感應等現象，敬請留意存放及使用。

六、個人資料保護

1. 為提供會員更完整、更多元且優惠之商品或服務，本公司將會運用會員個人資料於從事行政管理、研究分析、宣傳推廣及寄送行銷活動等消費訊息；本公司為達前開目的得將您的個人資料傳遞給所有躍獅門市、相關合作廠商，以及為本公司進行資料維護、處理及寄送之服務供應商，無論傳輸地點是否在台灣。
2. 若本公司接獲會員表示不同意或要求停止收到行銷活動等消費訊息時，本公司即停止該訊息通知。會員可以隨時向本公司或任何躍獅門市要求查詢、請求補充或更正、停止處理、利用或刪除會員的個人資料。若有個人資料權益相關問題，請洽本公司個資保護窗口(電子郵件 customer@yeschain.com.tw)
3. 對於會員個人資料，本公司有嚴格保密措施，以維護會員之權益。本公司在蒐集、處理、利用會員資料時，均將依個人資料保護法及本公司之個人資料保護政策之相關規定管理。若會員不欲提供相關個人資料，將影響會員權益或取得活動資訊之權益。
4. 本公司有權修改會員條款及細項，而不再另行通知，保留任何爭議的最終決定權。
5. 相關辦法未盡事宜以門市現場公告或官網 www.yeschain.com.tw公告為主。
6. 英屬維京群島商躍獅股份有限公司台灣分公司保留活動變更之權益。



共同關懷

關心您
Care for you

了解您
Know you

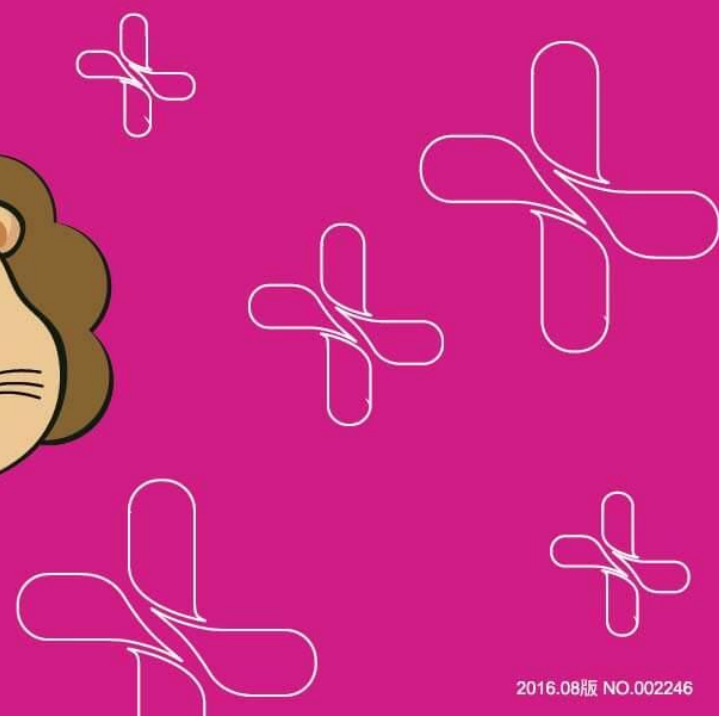
幫助您
Help you

躍獅連鎖藥局、糖尿病共同照護網、各大企業關心您的健康



您的生活藥局

會員申請表



躍獅會員守護卡申請書

一般卡 升級VIP卡 升級守護儲值卡 開通APP會員

姓名：_____ *身份證字號：_____

(升級VIP及守護卡必填)

*生日：(民國)_____年_____月_____日

*手機：_____ 聯絡電話：_____

*E-mail：_____

住址： _____縣/市 _____鄉/鎮/市/區
_____路/街 _____段 _____巷 _____弄 _____號
_____樓 _____之_____

*本人願意收到會員優惠促銷訊息？是 否

*本人願意開通 **Life+ Health APP** 帳號及密碼，提供個人健康檢驗數據，由藥師協助評估及照護。是 否

*本人已詳細閱讀並瞭解躍獅 **Life+ Pharmacy** 守護卡會員權益辦法：申請人同意英屬維京群島商躍獅股份有限公司台灣分公司得將本人提供之個人資料提供予所有 **Life+ Pharmacy** 門市及相關合作廠商，以作為行銷目的之用。本人希望收到會員優惠訊息寄送至上列電子郵件信箱。

*同意加入會員：_____ (簽名確認)

店代號/店名：_____

申請日期：_____年_____月_____日

會員權益辦法：

一、會員申請

1. 會員填妥申請書上基本資料即可免費加入躍獅一般卡會員，為維護申請人權益，本公司得於提供相關服務前驗證身份。請確實填寫完整及正確個人資料，以確保享有會員之相關權益。若因資料不完整或不實致影響相關權益，申請人應自行承擔一切後果。
2. 一般卡會員享購物優惠，會員年度消費滿額可申請升級為VIP卡會員或守護儲值卡會員，申請守護儲值卡酌收30元工本費。
3. 守護儲值卡僅限於躍獅連鎖藥局實體門市使用，持卡享有躍獅會員優惠、紅利點數累計、折抵及儲值，持卡人需於結帳前出示守護儲值卡，以便享有優惠及累積點數之福利。
4. 持守護儲值卡會員可申請Life+ health APP會員，首次登錄Life+ health APP務必修改個人密碼並認證。會員需維持密碼及帳號之機密安全，任何依照系統規定方法輸入會員帳號及密碼與登入資料一致時，無論是否由本人親自輸入，均將視為會員本人所使用。
5. 本公司保有發卡或停卡與否之權利。

二、紅利點數

1. 會員升級VIP卡會員或守護儲值卡會員除享有優惠折扣外，購物每滿100元，可累計紅利點數2點，未滿100元部分則不贈送點數。紅利點數可作為消費金額折抵或換購，點數的使用期限至產生後次年12月31日止，逾期末使用的點數將全部歸零。
2. 紅利點數折抵消費之功能，需於結帳時出示會員身份證件或守護儲值卡方可使用，使用守護儲值卡消費或進行紅利點數折抵後，請持卡人先確認紅利點數餘額及折抵金額無誤後再離開櫃檯。離開櫃檯後，即不得再行使紅利點數折抵。
3. 紅利點數累計商品退、換貨時需依躍獅退、換貨服務條件與限制，以紅利點數退、換貨只提供大於原購買金額之換貨，恕不接受退貨(換貨金額若大於原購物金額需補差額)。
4. 紅利點數不得移轉、不得兌換現金，亦不得將多卡紅利點數合併使用，點數折抵之金額不另開立發票，恕無法參加集點活動。
5. 系統故障時，本公司有權停止紅利點數功能，所有資料以本公司數據為準。

三、守護儲值卡儲值

1. 守護儲值卡接受定額儲值，每次儲值金額為新台幣1000元、2000元……，每張守護卡最高儲值上限為10,000元，守護卡儲值金額、優惠方案以躍獅官網或門市公告為主。
2. 守護儲值卡儲值及使用儲值金消費後，請持卡人確認收據【儲值餘額】無誤再離開櫃檯。若欲查詢守護儲值卡餘額，可持卡片至躍獅連鎖藥局各門市或登錄Life+ health APP個人帳號後查詢。
3. 守護儲值卡未開卡前卡片無效，卡片背面銀漆刮開後，恕不接受退貨、退款，請妥善保管，若因卡片污損、遺失、遭竊或密碼外洩等狀況，本公司不負擔相關責任。
4. 守護儲值卡儲值金額無使用期限，所收取之儲值金額，已依法存入發行人於新光銀行開立之信託專戶，專款專用，請消費者安心使用。

